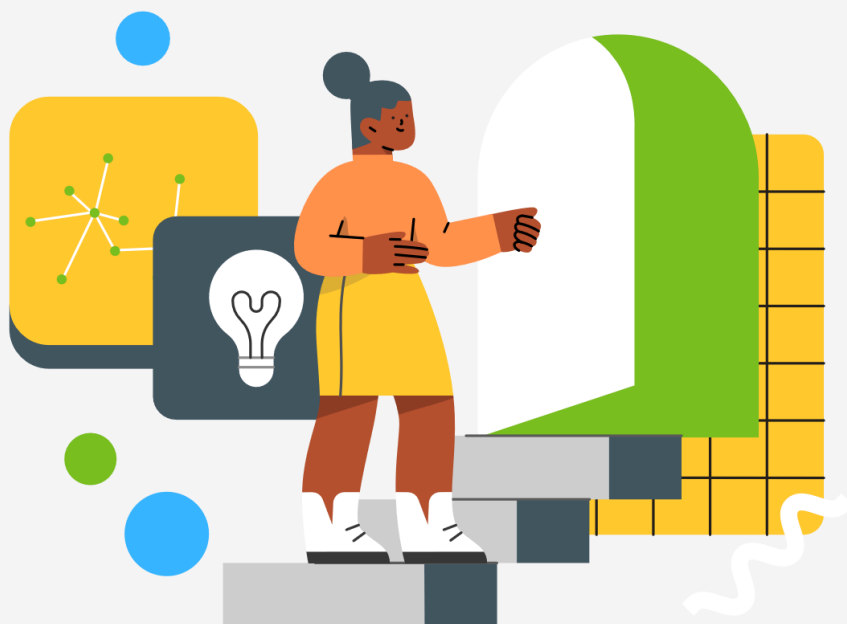


LE PETIT ISARIEN

Livret de vie en études



Où manger à l'Isara et dans les parages ?

Repas pris sur place

Des fours à micro-ondes et des tables sont disponibles au Foyer et en face du hall des amphis.

Vous pouvez aussi manger dehors, dans le parc !

L'espace Vente à emporter (VAE) est ouvert du lundi au vendredi : de 9h45 à 10h15, et de 11h15 à 13h30. Le mercredi, le service ferme à 13h45 exceptionnellement.

Repas pris aux restaurants universitaires du Crous

www.crous-lyon.fr

Prix d'un repas : 3,30€ (1€ pour les étudiants boursiers)

Règlement en espèces ou avec ton badge

Restaurant Universitaire des Quais
(à 17 min. de l'ISARA, 94 rue Pasteur)

Restaurants autour de l'ISARA

Commandez votre repas chez le Moulin et récupérez-le devant l'Isara :
<https://lemoulin.fr/>

Des boulangeries vers le métro Debourg et vers le métro Gerland
De nombreux restaurants à découvrir !

ISARAMAP

L'Association pour le Maintien d'une Agriculture Paysanne de l'Isara propose toutes les semaines des produits à la vente issus de l'agriculture biologiques.

De nombreuses ventes exceptionnelles sont organisées (pain, miel, vin, glaces)... De quoi manger, sain, bio, local et se régaler !



Les bourses sur critères sociaux

Bourse sur critères sociaux du Crous

Dossier Social Etudiant (DSE) à remplir chaque année sur www.messervices.etudiant.gouv.fr (15 janvier-31 mai)
Simulation possible sur <http://simulateur.lescrous.fr>

Remarque :

L'attribution de cette bourse n'exonère pas des frais de scolarité dans l'établissement.

Contact ISARA
Justine GEORGES
jgeorges@isara.fr
04.27.85.86.33

Les aides ISARA

Prêt étudiant via le Crédit Agricole Centre Est et Fonds de dotation « Terra ISARA » : 6500€ par étudiant, 0% d'intérêt pendant le cursus, pas de caution. (10% des étudiants). **La demande est à faire auprès de l'ISARA directement à la rentrée.**

Allocations Solidaires attribuées par l'ISARA selon critères sociaux et en contrepartie d'une mission au service des étudiants (40 h à effectuer au sein de l'établissement / montant : 400€) - (15% des étudiants aidés).

Fonds de Solidarité Terra ISARA (via fonds de dotation « Terra ISARA ») et Fonds de Solidarité Isara : Bourses exceptionnelles attribuées selon critères sociaux (20% des étudiants aidés, 320 000€ d'aide/an).

Fonds Conreur: financement de la scolarité pour les étudiants boursiers

Tu veux faire une simulation pour savoir à quelle bourse tu peux prétendre ?

Va voir le formulaire de simulation de nos aides
<https://isara.fr/admissions/>



Tu veux demander une bourse (hors bourses sur critères sociaux) ?

Les démarches seront à faire en
septembre/octobre
sur Isaranet

Espace Personnel élève > demande d'aides financières

ISAR@NET
ISEM@NET

août 2022						
Sm	Lu	Ma	Me	Je	Ve	Sa
31	1	2	3	4	5	6



Contact ISARA
aidesfinancieres@isara.fr

Sites utiles

- www.crous-lyon.fr
- www.etudiant.gouv.fr
- www.lyoncampus.com
- www.adele.org
- www.dossierfacile.fr
- <https://mesaides.universite-lyon.fr/>

Les aides financières pour la mobilité internationale

Pour t'aider à partir en mobilité internationale, l'Isara te propose différentes bourses !

UN PRINCIPE A RETENIR

Un séjour à l'international = une bourse et une seule (bourses non cumulables)

Il existe plusieurs types de bourses, voici un petit résumé pour t'aider à t'y retrouver :

Stage 1A	Bourse DGER (stage d'au moins 6 semaines)
Stage 2A	<ul style="list-style-type: none"> soit Bourse BRMIE (380 euros*) soit Bourse DGER pour les nouveaux 2A & stage 1A en France
Stage 4D Entre la 3ème année et la 4ème année	<ul style="list-style-type: none"> soit Bourse DGER : Nouveaux 3A soit Bourse Erasmus+ Stage (3 mois*) : Stage en Europe (hors Royaume-Uni et Suisse) soit Bourse BRMIE (760 euros*) : Stage hors Europe (y compris Royaume-Uni et Suisse)
Stage 4F Entre la 3ème année et la 4ème année	<ul style="list-style-type: none"> soit Bourse DGER : Nouveaux 3A & 4A soit Bourse Erasmus+ Stage (3 mois*) : Stage en Europe (hors Royaume-Uni et Suisse) soit Bourse BRMIE (760 euros*) : Stage hors Europe (y compris Royaume-Uni et Suisse)
Stage maturation	Pas de bourse



<p>Stage 4PBD Stage Parcours Entrepreneuriat</p>	<ul style="list-style-type: none"> • soit Bourse DGER : Nouveaux 3A • soit Bourse Erasmus+ Stage (2 mois date à date*) : Stage en Europe (hors Royaume-Uni et Suisse) • soit Bourse BRMIE (570 euros*) : Stage hors Europe (y compris Royaume-Uni et Suisse)
<p>Stage de césure</p>	<p>Pas de bourse</p>
<p>MFE</p>	<ul style="list-style-type: none"> • soit Bourse DGER : Nouveaux 3A & 4A (si pas de stage à l'international avant) • soit Bourse Erasmus+ Stage (6 mois*) : Stage en Europe (hors Royaume-Uni et Suisse) • soit Bourse BRMIE (950 euros*) : Stage hors Europe (y compris Royaume-Uni et Suisse)
<p>Séjour d'études FIE</p>	<ul style="list-style-type: none"> • soit Bourse DGER : Nouveaux 3A & 4A • soit Bourse Erasmus+ Stage (3 mois*) : Stage en Europe (hors Royaume-Uni et Suisse) • soit Bourse BRMIE (760 euros*) : Stage hors Europe (y compris Royaume-Uni et Suisse)
<p>Stage & séjour d'études à l'étranger pour apprentis</p>	<p>Se rapprocher du CFA</p>
<p>Alternance 5A à l'international (FISE)</p>	<p>Pas de bourse</p>

*Montants et durées à titre indicatif

Un fonds de solidarité à l'international, financé par l'ISARA et les élèves de 3A, 4A et 5A, permet une aide supplémentaire sur certains projets (avec justificatif) et en cas d'aléas financiers -> Consultez le guide des séjours d'études pour en savoir plus.



Nos conseils pour trouver un logement

Préciser que vous venez de l'Isara pour les résidences partenaires (et au besoin communiquez le code promo que l'on pourra vous fournir une fois votre admission confirmée)*

Constituez votre dossier dès que possible

Positionnez-vous sur les logements dès fin mai

En cas de difficulté, contactez-nous !

admissions@isara.fr

FAQ

Quelles sont les pièces généralement nécessaires pour faire un dossier de demande de logement ? :

Pour l'étudiant :

- Pièce d'identité en cours de validité
- Carte étudiante ou justificatif de scolarité ou justificatif d'inscription/pré-inscription
- RIB

Pour le garant physique :

- Pièce d'identité en cours en cours de validité
- Dernier avis d'imposition
- Justificatif de domicile
- RIB

Pour un garant visale <https://www.visale.fr/>



FAQ

QUELLE EST LA MEILLEURE PÉRIODE POUR RÉSERVER ?

Le plus vite, le mieux ! Nous vous conseillons de le faire dès fin mai ou à la parution des résultats de Parcoursup pour les bacheliers.

QUELLES SONT LES AIDES AU LOGEMENT ?

Allocation de logement à caractère social (ALS)

C'est une aide financière qui s'adresse aux étudiants isolés ou en couple, sans personne à charge.

Allocation de logement à caractère familial (ALF)

C'est une aide financière destinée aux étudiants isolés ou en couple avec personne à charge, en métropole ou dans les départements d'outre-mer.

Aide personnalisée au logement (APL)

C'est une aide financière destinée aux étudiants isolés ou au couple avec ou sans personne à charge, résidant dans un logement conventionné en métropole.

Pour plus d'informations et faire une simulation, rdv sur le site de la CAF ou téléphonez au 09 69 32 52 52



FAQ

QU'EST-CE QU'UN GARANT ?

Dans le cadre d'une location immobilière, votre garant s'engage à prendre à sa charge le règlement du loyer dans le cas où vous vous trouveriez en incapacité de payer. Le garant est donc solidairement engagé avec vous. Il peut s'agir de vos parents, de votre tuteur, ou d'une autre personne de votre entourage. Si vous n'avez personne qui peut se porter garant, il existe des solutions : vous pouvez faire une demande de **garantie visale**. C'est une caution gratuite, sous réserve d'éligibilité qui couvre les loyers impayés et dégradations locatives. (Vérifié votre éligibilité :

<https://site.actionlogement.fr/eligibilite-visale/>)

QU'EST-CE QU'UN DÉPÔT DE GARANTIE ET COMMENT TROUVER UN GARANT ?

Le dépôt de garantie est une somme d'argent que le locataire doit verser au bailleur dès la signature du bail. Cette somme sera encaissée immédiatement et conservé par le propriétaire pendant toute la durée de la location.

QUE COMPRENENT LES FRAIS DE DOSSIER ?

Les frais de dossiers comprennent la rédaction du bail, la constitution du dossier, la visite du logement et l'état des lieux d'entrée et de sortie.

QU'EST-CE QUE L'ÉTAT DES LIEUX ?

C'est un document qui décrit l'état du logement et de ses équipements à l'entrée dans les lieux puis à la sortie du locataire. C'est la comparaison entre l'entrée et la sortie qui permet d'identifier les éventuelles dégradations et les responsabilités.

Les résidences partenaires



Logements longue durée

<p>Youfirst Campus Lyon Gerland</p> <p>675,85€/mois à 799,92 €/mois TTC</p>	<p>7 rue Simon Fryd Lyon 7e</p> <p>A 500m de l'ISARA</p>	<p>01.40.40.64.10</p> <p>A contacter pour déposer un dossier: lyongerland@youfirst.co</p>	<p>Réduction (25%) sur les honoraires pour les élèves de l'Isara - code promo à fournir : ISARA2024 Conditions d'annulation préférentielles Priorisation aux élèves des écoles partenaires</p>
<p>Studilodge - Seven Lodge</p> <p>539€/mois à 718 €/mois TTC</p>	<p>2 rue J. François Raclet Lyon 7e</p>	<p>Mickaël SEGURA 04.37.23.11.62</p>	<p>Priorité aux élèves de l'ISARA</p>
<p>Studélite Lyon</p> <p>426,77€/mois à 999,03€/mois TTC</p>	<p>8 résidences à Lyon 7e</p>	<p>Mickaël CARPI mickael.carpi@realestat e.bnpparibas</p>	<p>Réduction (25%) sur les honoraires pour les élèves de l'Isara - code promo à fournir : ISARA2024</p>



<p>ORPI – Colocations (Fonds Conroeur)</p> <p>315 € / chambre</p>	<p>https://valvertgestion.com/</p> <p>94 avenue Debourg Lyon 7 (5 ème étage)</p> <p>4 chambres dans un appartement de 105 m2 au sein de la résidence Le Cassiopée.</p>	<p>06.47.71.10.87 04.37.46.09.66</p> <p>Chloé HERVE</p> <p>direction@valvertgestion.com</p>	<p>Loyers avantageux /!\ Logements réservés pour les boursiers sur critères sociaux</p>
<p>Gestetud</p>	<p>200 avenue Berthelot 7 rue Jean Gay 69007 Lyon 8</p>	<p>Jérôme GABRIEL</p> <p>commercial@gestetud.fr</p>	<p>Priorité aux élèves ISARA</p>
<p>STUDEA Nexity</p>	<p>https://www.nexity-studea.com/</p>	<p>0820.830.820</p> <p>Louis BRAYER</p> <p>lbrayer@nexity.fr</p>	<p>Priorité aux élèves ISARA Réduction (20%) sur les frais administratifs Possibilité de transferts inter-résidences</p>
<p>Logifac</p>	<p>78 Rue de Marseille, 69007 Lyon</p>	<p>04.78.69.62.62</p> <p>francoise.linage@logifac.fr</p>	<p>Avantages sur les frais de dossiers</p>
<p>Via Humanis</p> <p>360 à 550€/mois TTC</p>	<p>Résidences à Vénissieux (20 rue Simone Veil) et (24 chemin Charrière Blanche) Ecully.</p>	<p>06.99.30.10.20 04.72.17.99.29</p> <p>Fanny BARRIER</p> <p>barrier@via-humanis.fr</p>	<p>Logement sociaux, loyer avantageux sur critères sociaux. Peut convenir aux étudiants et aux alternants.</p>

Les résidences partenaires



Logements courte durée


Appart City	https://www.appartcity.com/fr/	Contactez vee@isara.fr pour avoir accès à l'offre business	15% pour logements courte durée avec le code ISARA24 (pour les élèves en apprentissage par exemple)
Appart City Via Humanis 380 à 550€/mois TTC	https://www.via-humanis-immo.fr/ Résidence à Vénissieux et Ecully	Fanny BARRIER barrier@via-humanis.fr 06.99.30.10.20 04.72.17.99.29	Logement sociaux, loyer avantageux sur critères sociaux. Peut convenir aux étudiants et aux alternants.

Les colocations

AFEV Colocation solidaire pour jeunes et étudiants	264, rue Garibaldi 69003 Lyon	04.78.42.46.15 POLE.LYONMETRO@AFEV.ORG
Habitat et Humanisme Colocation intergénérationnelles, immeubles collectifs, résidence pour jeunes	9 rue Mathieu Varille 69007 Lyon	04.72.71.16.00 rhone@habitat-humanisme.org



Les colocations

Tim & Colette Colocation intergénérationnelles	https://www.timetcolette.fr/	04 26 84 49 36 06 81 14 82 65 contact@timetcolette.fr
Le Pari Solidaire Colocation intergénérationnelles	https://leparisolidairelyon.org/	06.11.44.37.95 contact@leparisolidairelyon.org
Colocaterre Référencement des colocations autour de vous	https://www.colocaterre.com/fr	

Les résidences CROUS

Dossier Social étudiant (DSE) à remplir chaque année sur

www.messervices.etudiant.gouv.fr

Du 15 janvier au 31 mai

Voici, une liste des résidences crous à proximité de l'école, d'autres résidences sont disponibles un peu plus loin, vous pouvez les retrouver sur <https://www.crous-lyon.fr/se-loger/liste-de-nos-logements/>

Résidences	Adresse	Temps de transport en commun
Résidence André Lirondelle	6 rue Rachais 69003 Lyon	21min
Résidence Benjamin Delessert	145 avenue Jean Jaurès 69007 Lyon	14min
Résidence Bugeaud	119 rue Bugeaud 69006 Lyon	25min
Résidence Confluence	120 rue Delandine 69002 Lyon	19min
Résidence Les Girondins	39 rue Pré Gaudry 69007 Lyon	11min
Résidence intergénérationnelle Georges Rinck	21 Rue Delandine 69002 Lyon	23min
Résidence Jacques Cavalier	8, rue Jeanne Koelher 69003 Lyon	24min
Résidence Madeleine	4 rue du Sauveur 69007 Lyon	20min
Résidence Les Quais	96 rue Pasteur 69007 Lyon	20min
Résidence Marius Patay	17 rue Miriam Makeba 69008 Lyon	19min
Résidence Parc Blandan	4 ruelle du Grand Casernement 69007 Lyon	24min
Résidence Voltaire	67 rue Voltaire 69003 Lyon	20min

L'App à avoir

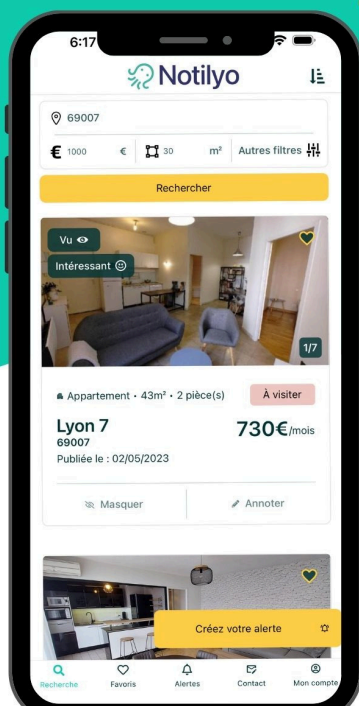
NOTYLIO

SmartGarant: 1 mois offert pour nos étudiants avec le code SMARTILYO



LES ANNONCES DE TOUS
LES SITES IMMOBILIERS

REGROUPÉES DANS UNE SEULE
ET UNIQUE APPLICATION



Les sites de recherche de logement

Lokaviz	Colocation, colocation solidaire, chez un propriétaire, appartement indépendant...	http://www.lokaviz.fr/
La carte des colocs	Colocations	https://www.lacartedescolocs.com/
Se loger	Logement seul et colocations	https://www.seloger.com/
Appartager	Colocations	https://www.appartager.com/
Immojeune	Logement seul et colocations	https://www.immojeune.com/
Le bon coin	Colocations, logement seul	https://www.leboncoin.fr/
Groupes Facebook	Colocations et résidences étudiantes	Colocation Lyon La carte des colocs https://www.facebook.com/groups/671440486248842/
		Lyon : location d'appart, colocation, sous location ! https://www.facebook.com/groups/1432145673746085/
		Bon plans colocation Lyon : Annonce chambre à louer, location appartement https://www.facebook.com/groups/2040743355945326/ Groupe Entraide Isara-Lyon : destiné à faciliter la recherche de stages ou d'appartements / colocations pour les élèves de l'Isara.

POUR LES COLOCATIONS

Guide complet pour louer en colocation

<https://colivys.com/blog/comment-se-passe-colocation/>

Comment bien choisir sa colocation

<https://edito.seloger.com/conseils-d-experts/louer/comment-bien-choisir-sa-colocation-article-22701.html>

Choisir son coloc, conseils

<https://www.cidj.com/vie-quotidienne/trouver-un-logement/choisir-son-coloc-nos-conseils>



LES TRANSPORTS

En train

Jusqu'à la gare Part-Dieu ou la gare Perrache

➤ Depuis la Gare Part-Dieu : tramway T1 direction Debourg - Arrêt Debourg ou métro B direction Gare Saint-Genis Laval - Hôpital Lyon Sud Arrêt Stade de Gerland- le Lou

➤ Depuis la gare Perrache : tramway T1 direction Debourg - Arrêt Debourg

Tarifs

Carte de réduction illico LIBERTÉ JEUNES (en Auvergne, Rhône-Alpes)

- 50% de réduction tout le temps sur le tarif normal
- Offre réservée aux - 26 ans
- Vos proches bénéficient aussi de vos réductions les week-ends (jusqu'à 3 personnes)
- Des réductions valables aussi vers/depuis les régions limitrophes

Abonnement TER ILLICO MENSUEL JEUNES

- 1 mois de voyages illimités sur un parcours en Auvergne-Rhône-Alpes

Abonnement pour les moins de 26 ans

- Rentable dès 5 aller-retours / mois
- Des réductions sur vos autres billets TER pour vous et vos proches
- En vente dès le 20 du mois pour le mois suivant

Abonnement COMBINÉ / T-libr TER + TCL


- 1 mois de voyages illimités
- Valable les trains et autocars TER Auvergne-Rhône-Alpes (à destination de Lyon Perrache, Part-Dieu ou St-Paul)
- Permet d'accéder à toutes les gares TER du Grand Lyon
- Valable sur le réseau métro, tram et bus TCL
- 20 % d'économisé par rapport à l'achat séparé des abonnements
- Moins cher pour les -26 ans

Où acheter ?

Les billets sont en vente sur carte OÛra dans les distributeurs automatiques, aux guichets SNCF ou chez les commerçants partenaires.

Plus d'informations : <https://www.ter.sncf.com/auvergne-rhone-alpes>

En transports en commun (TCL)



M B	MéTRO B De Gare d'Oullins à Charpennes en passant par Part-Dieu et Stade de Gerland Horaires : 5h00 - 00h30	BUS 34	Bus 34 De Perrache à Grange-Blanche Arrêt Fryd - Gerland
T 1	Tramway T1 De Debourg à IUT Feysine en passant par Confluence, Perrache et Part-Dieu Horaires : 4h30 - 00h30	BUS 60	Bus 60 De Perrache à Feyzin Arrêt Stade de Gerland - Le LOU
		BUS 64	Bus 64 De Jean Macé à St Fons Arrêt Fryd - Gerland

Tarifs

Ticket 1h: 2€ (2€30 à bord du bus)

Abonnement: 18-25 ans ou étudiant entre 26 et 27 ans : 25(e)/mois

Où acheter ?

TCL E-Ticket: Achetez et validez depuis votre smartphone Android
Attention: La souscription à un abonnement mensuel illimité ou annuel n'est pas disponible.

TCL Carte bancaire: Ma Carte bancaire devient mon titre de transport !
Payer et valider avec votre Carte bancaire sans contact.
Infos: Toutes les Cartes bancaires CB, Mastercard et Visa sont acceptées

Agences TCL: Un abonnement mensuel, annuel ou mensuel illimité sur carte TCL, créer ou renouveler une carte TCL.
Agences TCL les plus proche: Agence Part-Dieu

Pour plus d'informations : www.tcl.fr

ASTUCE

TCL propose des bons plans culturels avec des réductions sur de nombreux événements toute l'année

<https://www.tcl.fr/services/bons-plans>

En vélo

Un parking à vélo de 110 places est disponible à l'intérieur de la cour du château !

Vélo'v

Vélos en libre service sur Lyon et Villeurbanne.
 Disponible 24h sur 24 et 7 jours sur 7

Vélo'v 1 TRAJET = 1,80 €
 Vélo'v 1 JOUR = 4 €
 Vélo'v 1 AN, JEUNES (14-25 ans) = 16,5 €

Atelier pour prendre soin de son vélo

<p>Atelier du Chat Perché</p>	<p>http://chatperche.org contact@chatperche.org</p> <p>29 rue Salomon Reinach 69007 LYON</p>	
<p>Atelier Change de chaîne</p>	<p>http://changedechaine.org/</p> <p>Parc relais de la Gare de Vaise 69009 Lyon</p>	<p>07.69.09.68.43</p>
<p>Etablicyclette</p>	<p>https://www.etablicyclette.fr/</p> <p>57 rue Pierre Corneille 69006 Lyon</p>	



Pignon sur rue	www.pignonsurrue.org Facebook : Association Pignon sur Rue 10 rue Saint Polycarpe - 69001 Lyon	04.72.00.23.57
La Ville à vélo	lavilleavelo.org/	
Lyon vélo	www.lyon-velo.org/	
JANUS France	www.janusfrance-asso.org Facebook : Janus France Asso	
Vélo Club Givordin	http://veloclubgivordin.blog.free.fr	
La fédération française de cyclotourisme (FFCT)	www.ffct.org www.codep69.com	

BON PLAN

Freevélo'y, c'est un service de prêt longue durée de vélos. Cette aide est gratuite et destinée aux étudiants et jeunes en insertion professionnelle de 18 et 25 ans qui résident dans la Métropole de Lyon.

Plus d'infos : <https://freevelov.grandlyon.com/>

